

# Erstellung und Auswertung eines Fragebogens

Gruppe Formalwissenschaften

# Ablauf

---

- Theorie – Fragebogen erstellen
  - Julia Pöll (Mathematik)
  - Martin Tintel (Informatik)
- Theorie – Fragebogen auswerten
  - Katharina Wiesinger (Mathematik)
- Praxis – Einzelarbeit
- Praxis – Gruppenarbeit (3 Gruppen)
- Praxis – Diskussion



Fragebogen erstellen

# Fragebogen

---

- Instrument zur Datenerhebung v. a. in den Sozialwissenschaften
- Sehr breit einsetzbar
- Zur Erfassung sozialer/politischer Einstellungen, Meinungen & Interessen
- Mit relativ wenig Aufwand große Anzahl an Befragungen

# Worauf ist zu allererst zu achten?

- Klare Fragestellung
  - Formulierung von Hypothesen
  - Wie lassen sich die Variablen messen und auswerten
- Mindmap als Strukturierungshilfe
- Eventuell Experteninterviews
- Literaturrecherche



# Erstellung eines Fragebogens

- Klare Einleitung
- offene Fragen für „harte Daten“
- angenehme Situation beim Ausfüllen
- Untersch. Aspekte in getrennten Fragen
- Selbstkritisch bleiben
- Fragen neutral formulieren

# Fragenformat

---

- Offene Fragen
- Geschlossene Fragen
- Mischformen

# Zustimmungsgrad

---

- Anzahl an Abstufungen
- Mittelkategorie
- Mehr als 7 Antwortkategorien bieten kaum noch eine Differenz, daher nicht sinnvoll
- Skala zwischen den Antwortmöglichkeiten sollte gleich groß sein
  - Häufigkeiten, Intensität, Wahrscheinlichkeit, Bewertung von Aussagen, Balken zum ankreuzen, Schulnote,...
- Neutrale Formulierungen verwenden



# Formulierung der Fragen (1/2)

- Zielgruppe
- Anrede
- Fragen einfach und genau formulieren
- Komplexität vermeiden
- Geläufige Begriffe
- Voraussetzungen beachten
- Verzweigungen vermeiden

## Formulierung der Fragen (2/2)

- Aufpassen mit (zu) intimen Fragen!
- Fragen nicht suggestiv formulieren
- Nicht zu viele Inhalte in einer Frage
- Sinnvolle Antwort möglich?
- Anonymität wahren
- Misst das Item tatsächlich das, was wir messen wollen?

# Layout und Aufbau (1/2)

- Aufmerksamkeit im mittleren Drittel eines Fragebogens am höchsten
- „Genauigkeit“ der Messung nimmt mit zunehmender Fragebogenlänge zu, Konzentration nimmt aber ab!
- Auf logischen Aufbau achten
  - Trichterprinzip
  - Soziodemografische Daten
  - Methodik der Fragen
  - Reihung der möglichen Antworten



## Layout und Aufbau (2/2)

- Fragen nicht zu dicht
- Tabellenform möglich, aber schattieren
- Hinweis auf Anonymität
- „keine falschen Antworten möglich“
- Erklärungen über Zweck der Befragung
- Ende: Verabschiedung und „Danke“

# Vortest

---

- Kleiner Probedurchgang
- Bei manchen Studien bzw. Abschlussarbeiten vorgeschrieben
- Ausreichend große Stichprobe
- Itemanalyse
- Feedback einholen

# Die geeignete Stichprobe

- Vollerhebung
- Unterschiede in Region, Verlauf, Vortragenden,...
- Unterschiede zwischen zwei Gruppen bedenken und deren Auswirkungen
- Quotenauswahl
- Zufallsstichprobe
- Stichprobengröße



# Weitere Tipps

---

- Genügend Zeit für die Beantwortung geben
- Fragen, bei denen man sich selbst kaum einschätzen oder reflektieren kann umformulieren
- Konditionalfragen funktionieren nicht gut
- „Weiß nicht“ Antwortmöglichkeit
- Keine Einschüchterungen
- Offene vs. geschlossene Fragen: Viele geschlossene und ein paar offene Fragen.

# Auswertung

---



Quelle:

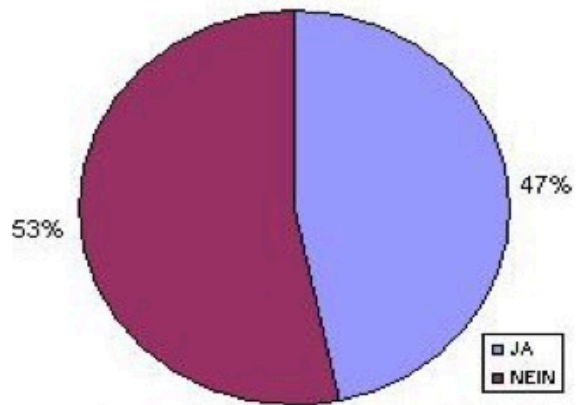
[http://diepaideia.blogspot.co.at/2013/07/f  
ranz-kafka-und-die-burokratische.html](http://diepaideia.blogspot.co.at/2013/07/f<br/>ranz-kafka-und-die-burokratische.html)

Fragebogen auswerten

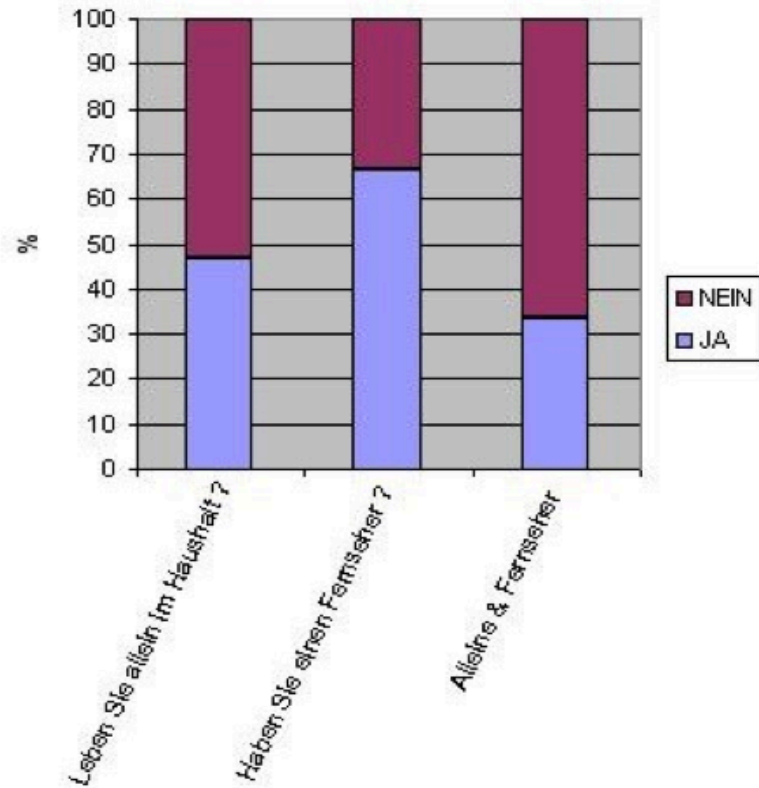


# Ja/ Nein Fragen

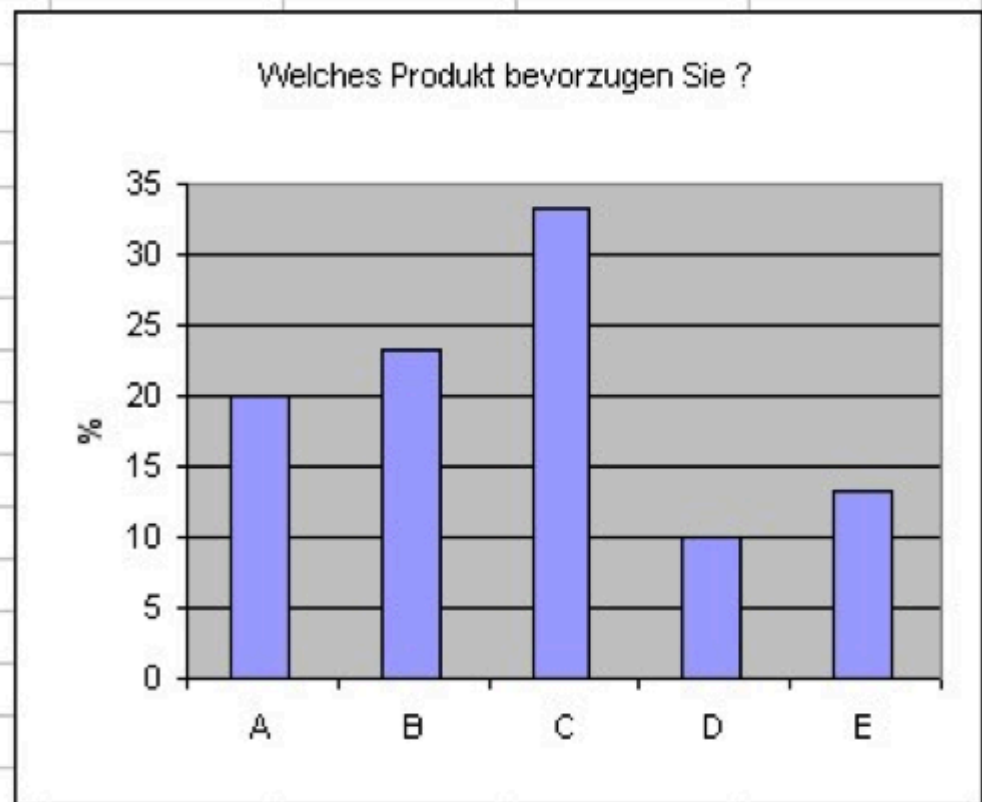
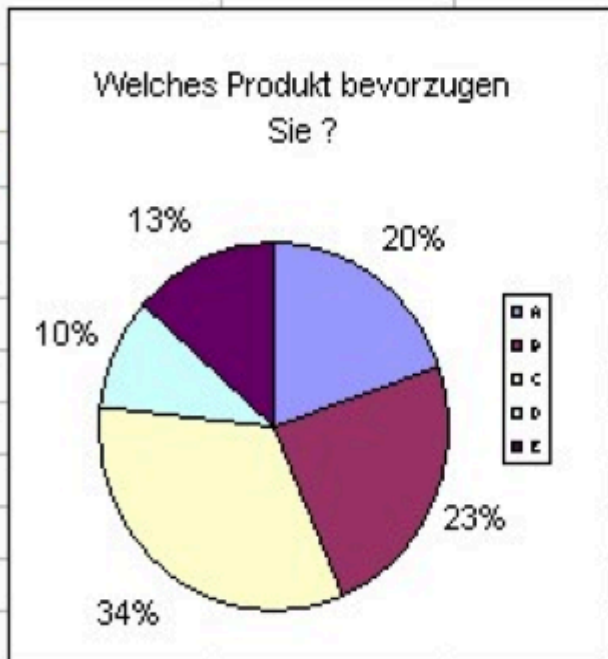
Leben Sie allein ?



	Leben S	Haben S	Alleine & Fernseh
JA	46.667	66.667	33.33333333
NEIN	53.333	33.333	66.66666667

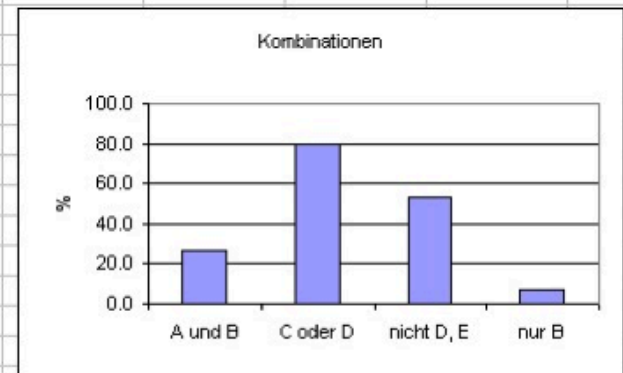
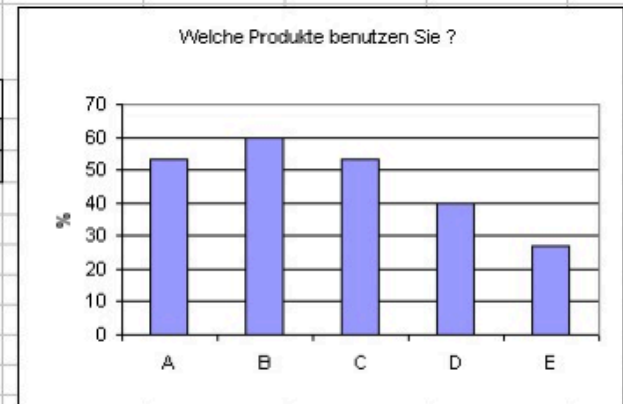


# Einfachauswahlfragen



# Mehrfachauswahlfragen

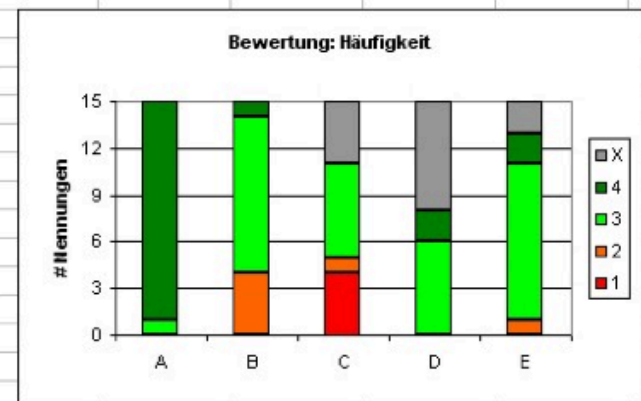
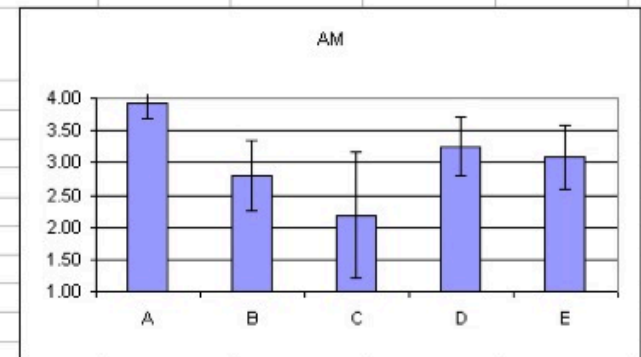
	A	B	C	D	E	F	G	H	I	J	K	L	M	N	O	P
1	Mehrfachauswahlfragen															
2																
3	Welche Produkte benutzen Sie ?					Kombinationen										
4	A	B	C	D	E	A und B	C oder D	nicht D, E	nur B	Total						
5	% Anteil	53.3	60	53.3	40	26.7	26.7	80.0	53.3	6.7	233.3					
6	# Antworten	8	9	8	6	4	4	12	8	1	15					
7	Nr. 1	1	1		1		1	1	0	0						
8	Nr. 2		1				0	0	1	1						
9	Nr. 3	1		1	1		0	1	0	0						
10	Nr. 4		1		1	1	0	1	0	0						
11	Nr. 5		1	1			0	1	1	0						
12	Nr. 6	1	1		1		1	1	0	0						
13	Nr. 7		1	1			0	1	1	0						
14	Nr. 8	1					0	0	1	0						
15	Nr. 9	1	1	1			1	1	1	0						
16	Nr. 10	1	1	1	1	1	1	1	0	0						
17	Nr. 11	1		1			0	1	1	0						
18	Nr. 12		1		1	1	0	1	0	0						
19	Nr. 13					1	0	0	0	0						
20	Nr. 14	1		1			0	1	1	0						
21	Nr. 15			1			0	1	1	0						
22																
23																
24																
25																
26																
27																
28																



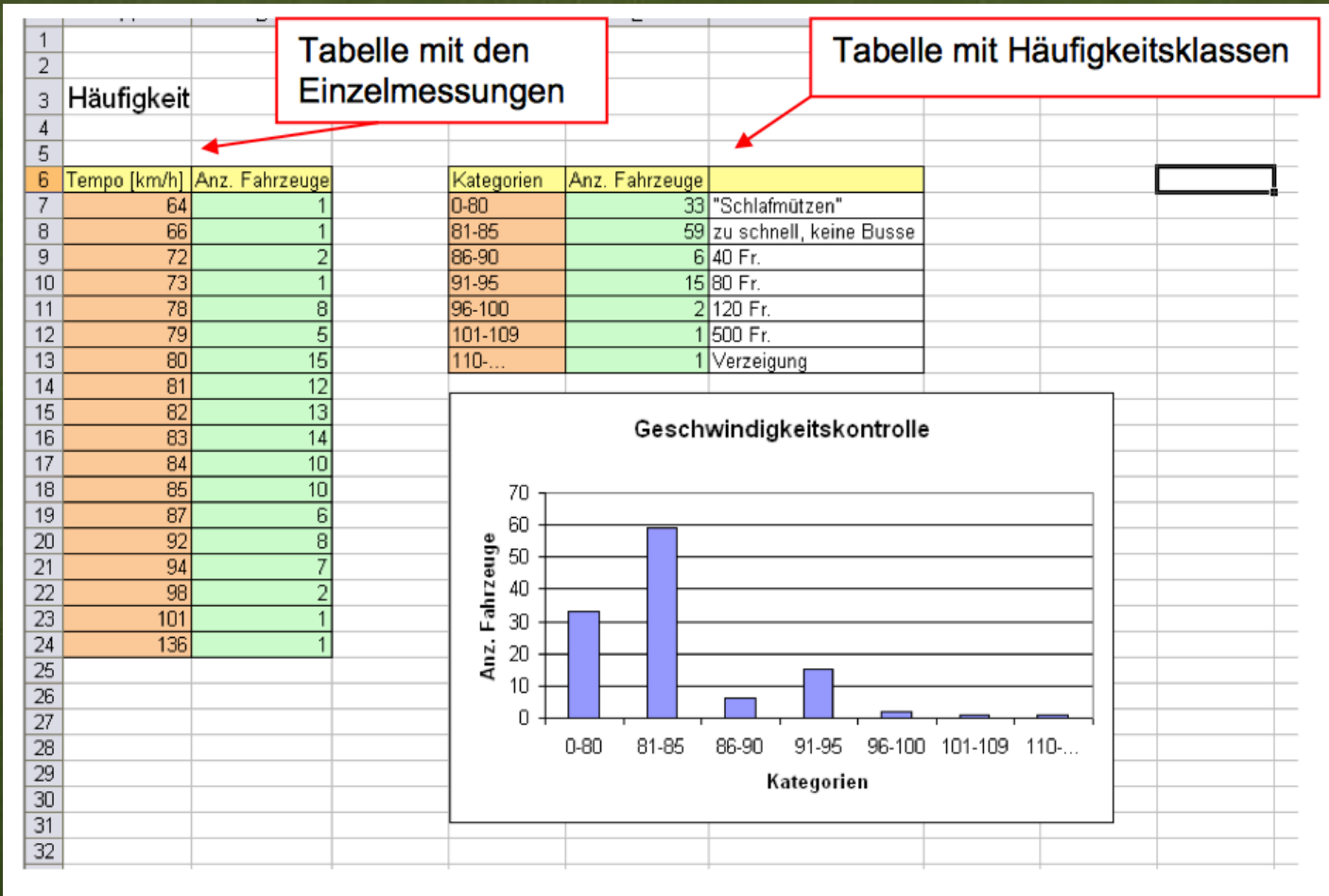


# Bewertungsfragen

	A	B	C	D	E	F	G	H	I	J	K	L
1	Bewertungsfragen											
2												
3	Bewerten Sie die Produkte A - E mit 1(schlecht), 2(mangelhaft), 3(gut), 4(sehr gut), x(k.A.)											
4	A	B	C	D	E							
5	AM	3.93	2.80	2.18	3.25	3.08						
6	STABW	0.26	0.56	0.98	0.46	0.49						
7	Median	4.00	3.00	3.00	3.00	3.00						
8	1	0	0	4	0	0						
9	2	0	4	1	0	1						
10	3	1	10	6	6	10						
11	4	14	1	0	2	2						
12	X	0	0	4	7	2						
13	1	3	4	3	x	3						
14	2	4	3	3	3	3						
15	3	4	2	x	3	3						
16	4	4	2	1	x	x						
17	5	4	2	1	x	3						
18	6	4	3	x	4	4						
19	7	4	3	3	x	3						
20	8	4	3	2	x	3						
21	9	4	3	3	x	3						
22	10	4	3	x	3	3						
23	11	4	2	3	x	4						
24	12	4	3	1	3	3						
25	13	4	3	3	3	x						
26	14	4	3	x	4	3						
27	15	4	3	1	3	2						
28												



# Häufigkeit



# Tipps

---

- Mehrfachantworten: In Reihenfolge der Nennungshäufigkeit reihen
- Bewertung: Nicht zu viele Stufen benutzen, gleiche Abstände
- Bei Diagrammen: Achsenbeschriftung, korrekte Skalierung
- Diagramme einfach gestalten
- Resultate vorsichtig interpretieren (v.a Standardabweichung)
- Interpretation der Daten mit KollegInnen
- Immer absolute Zahlen; Gesamtsumme angeben



# Quellen

---

- <http://www.wpgs.de/content/view/413/355/>
- <http://www.lis.bremen.de/sixcms/media.php/13/Skript%20Fragebogenerstellung.pdf>
- [http://www.kswillisau.ch/download/MATA\\_Statistik.pdf](http://www.kswillisau.ch/download/MATA_Statistik.pdf)
- [http://homepage.univie.ac.at/andrea.payrhuber/methodenwerkstatt/ausw\\_und\\_dar\\_wissensch\\_dat\\_en\\_2.pdf](http://homepage.univie.ac.at/andrea.payrhuber/methodenwerkstatt/ausw_und_dar_wissensch_dat_en_2.pdf)
- <http://aschemann.at/Downloads/Fragebogen.pdf>

# Praxis – Einzelarbeit

---

- Thema: Qualität und Zufriedenheit mit dem LA Studium
- Zielgruppe: StudentInnen und LehrerInnen
- Aufgabe: Erstellung eines Fragebogens
- Welche Ergebnisse werden erwartet?



# Praxis – Gruppenarbeit

---

- 3 Gruppen
- Diskussion in Gruppen über gefundene Fragestellungen
- Gibt es Probleme oder Schwierigkeiten bei der Formulierung?
- Welche Fragen wurden häufig gestellt?
- „beste“ Fragen zu einem Fragebogen zusammenstellen



# Praxis – Diskussion

---

- Vorstellung der einzelnen Fragebögen
- Wo gibt es Gemeinsamkeiten/Unterschiede?
- Diskussion im Plenum
- mögliche Verbesserungs- oder Änderungsvorschläge

Vielen Dank 😊